

Anlage 2 – Tarif- und Nutzungsordnung der Stadt Cham (Stand: 26.07.2018)

(nachstehend Betreiber genannt) für die Überlassung von Sälen, Räumen und Einrichtungen der Stadthalle

2a) Allgemeine Erläuterungen

Die Nutzungsgebühr (Basispreis) für Veranstaltungen gliedert sich in zwei Leistungspakete „Saal“ (LP I) und „Seminarraum“ (LP II). Die Nutzungsgebühr für Messen und Ausstellungen beinhaltet nur das Grundlicht und die Personalbetreuung (8 Std.). Jede weitere Stunde wird lt. Preisliste abgerechnet.

Ausgenommen sind Tagungsräume und Foyer bei Einzelnutzung. Sofern Personal erforderlich, erfolgt die Abrechnung der Personalkosten nach tatsächlich erbrachter Leistung. An Sonn- und Feiertagen und in der Zeit von 22.00 Uhr bis 06.00 Uhr wird ein tariflicher Zuschlag in Höhe von 100 % erhoben.

Für Auf-, Abbau- und Probetagen werden pauschal 50 % der regulären Ganztagesgebühr berechnet.

Auf- und Abbautage sind unmittelbar angrenzende Tage, die vor oder nach dem Veranstaltungstag anzusetzen sind.

Bei mehrtägigen Veranstaltungen (Seminare und Tagungen, wiederkehrende Veranstaltungen, Komplettbuchungen der Stadthalle über einen längeren Zeitraum, o. ä.) kann unter Umständen abweichend von den aufgeführten Preisen eine Pauschale festgelegt werden.

Eine Aufteilung der Nutzungsstunden über mehrere Tage/Zeiträume ist nicht gestattet.

Alle Preise gelten zuzüglich der gesetzlichen Mehrwertsteuer in Höhe von 19%.

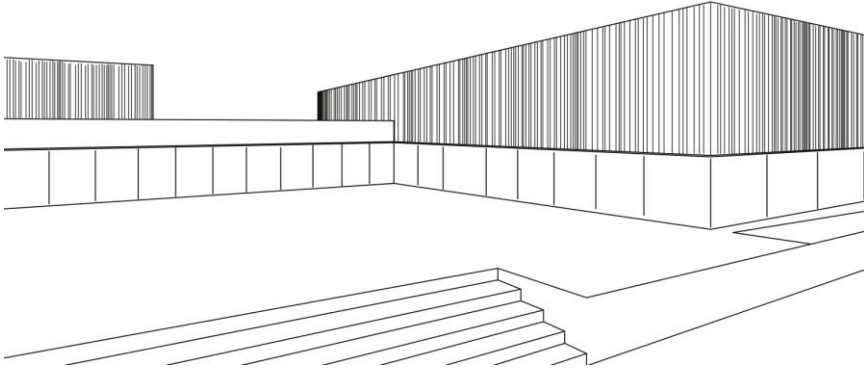
Leistungspaket „Saal“ (LP I)

- Nutzung Foyer als Wandelhalle inklusive
- Besuchergarderobe
- Standardbestuhlung (Reihen-, Parlaments-, Ball-, oder Bankettbestuhlung)
- Nutzungszeit am Veranstaltungstag bis max. 12 Stunden, danach Abrechnung je Verlängerungsstunde
- Allgemeine Saal-/Raumbeleuchtung und Verdunklungsanlage kostenfrei
- Einbindung in die Medienarbeit der Stadthalle Cham
- Vorbühne inkl. Ausleuchtung
- Rednerpult inkl. Mikrofon
- Induktive Anlage Hörunterstützung
- Lichtausstattung „Basis“ Bühne, Grundbeleuchtung (Weißlicht) steuerbar über Touchpanel
- Tontechnik „Basis“, (siehe Anlage 2A)

- Müllentsorgung im üblichen Rahmen (kein Sondermüll)

Leistungspaket „Seminarraum“ (LP II)

- Bestuhlung (Reihen-, Parlamentsbestuhlung)
- Whiteboard
- Stehpult
- Benutzung der Audioanlage
- Müllentsorgung im üblichen Rahmen
- Induktive Anlage Hörunterstützung
- allgemeine Veranstaltungsbeschilderung



Im **Basispreis** sind folgende Leistungen enthalten:

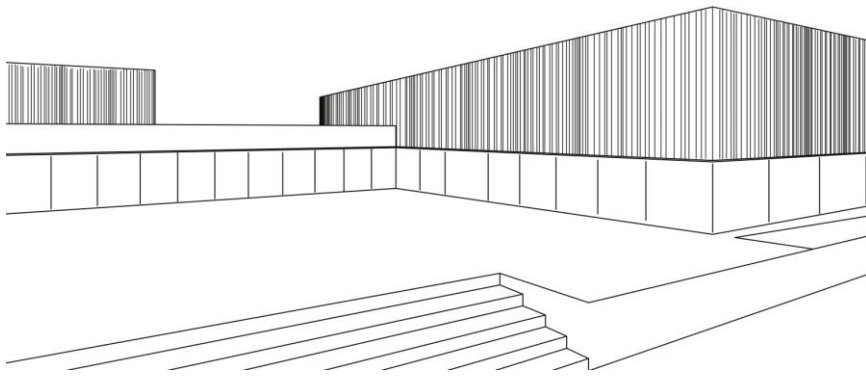
1. Im Basispreis steht der jeweilig gebuchte Raum zur angegebenen Nutzung (Veranstaltung, Messe/ Ausstellung, Auf- und Abbau, Proben) inkl. Bereitstellung Heizung/Lüftung/Kühlung zur Verfügung.
2. Die Nutzung des Foyers als Wandelhalle ist inbegriffen, solange diese nicht als zusätzlicher, separater Veranstaltungsbereich genutzt wird.
3. Der gebuchte Raum wird mit der gewünschten Standardbestuhlung (Reihen-, Bankett-, Ball-, oder Parlamentsbestuhlung) nach genehmigtem Bestuhlungsplan kostenfrei ausgestattet. Sonderwünsche werden nach Aufwand berechnet.
4. Im Basispreis beträgt die Nutzungszeit maximal 12 Stunden. Die Nutzungszeit wird gerechnet von Öffnung bis Schließung des Gebäudes für den Veranstaltungstag.
5. Der Basispreis wird jeder Mietberechnung zugrunde gelegt. Hinzugerechnet werden Verlängerungsstunden für alle Arten von Veranstaltungen gesondert mit je 10 % des Basispreises.
6. Im Basispreis ist die Benutzung der Vorbühne inkl. Rednerpult, Mikro und Ausleuchtung enthalten.
7. Die allgemeine Saal- und Raumbelichtung sowie die Verdunklungsanlage, steuerbar über ein Touchpanel, können kostenfrei genutzt werden.
8. Bereitstellung sicherheitskonzeptioneller Grundstrukturen sowie die Information, Abstimmung und Beauftragung der damit verbundenen ortsspezifischen Behörden und sonstigen Dritten (Bauordnungsbehörde, Feuerwehr und Sanitätsdienst, etc.)

Nicht in der Nutzungsgebühr enthalten sind:

1. Etwaige zusätzliche Personalkosten, die nach gesetzlichen (z. B. der VStättV) und städtischen Vorgaben erforderlich sind, werden bei Bedarf gesondert berechnet. Dabei gilt es zu beachten, dass bei Bühnennutzung zwingend mind. ein Verantwortlicher für Veranstaltungstechnik je Stunde Aufbau Bühne/Bühne Veranstaltung/Abbau Bühne abgerechnet werden müssen.
2. Hilfskräfte zum Auf- und Abbau oder zur Betreuung der Gäste (Abendkasse, Einlass) werden nach Aufwand berechnet.
3. Weiteres technisches Equipment (Licht-, Ton- und Medientechnik) wird laut Preisliste berechnet.
4. Es entstehen Zusatzkosten für die Anmietung und Auf-/Abbau spezieller Bestuhlungsvarianten. Die Kosten werden laut Nutzungs- und Tarifordnung separat berechnet.
5. Personal, Technik und Equipment an zusätzlichen Auf-, Abbau- und Proben Tagen werden nach Aufwand und lt. Preisliste berechnet.
6. Bei Veranstaltungen mit außergewöhnlicher Verschmutzung oder einem erhöhten Aufkommen an zu entsorgendem Abfall behalten wir uns vor einen zusätzlichen Aufschlag zu den normalen Putz- bzw. Entsorgungskosten zu berechnen.

Es gelten folgende Zahlungsbedingungen:

Mindestens 50% der Raummiete wird bei Vertragsschluss fällig. Der Restbetrag wird mit der Schlussrechnung direkt nach Veranstaltungsende fällig. Nach Vorgabe des Betreibers kann eine Kautionsleistung gefordert werden.



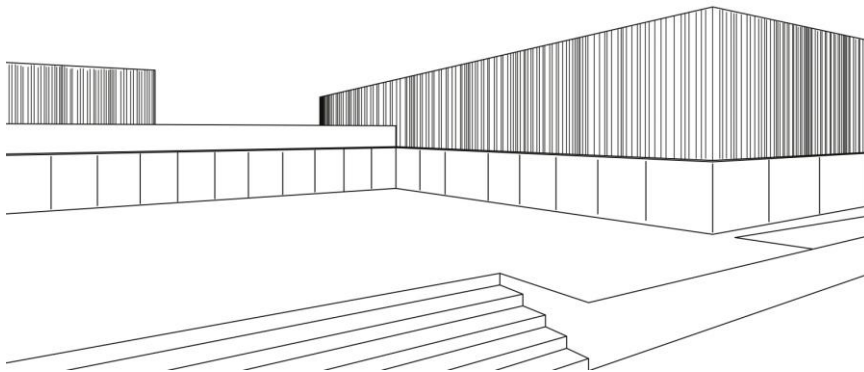
Anlage 2 – Tarif- und Nutzungsordnung (Stand: 26.07.2018)

2b) Tarifstruktur

Tarif I	Tarif II	Tarif III
Normaltarif für alle Veranstaltungen, die nicht in Folgetarife II bis III aufgelistet sind.	a) Veranstaltungen von Vereinen mit Sitz in Cham und Kreisverbände; b) Kirchen, Schulen und Stiftungen mit Sitz in Cham	Tarif für Ausstellungen, Produktpräsentationen, Messen, Märkte und ähnliche Veranstaltungen aller Tarifgruppen (I + II)

2c) Auflistung -Tarifgruppe I

Raum (Basispreis, netto)	Nutzungsentgelt (1. – 5. Std.) halbtags	Nutzungsentgelt (6. – 12. Std.) ganztags	Auf-, Abbau-, Probentag ohne zeitliche Begrenzung	Bemerkung
Großer Saal , gesamt (ohne Bühne)	400 €	800 €	400 €	LP I inkl.
Großer Saal, 2/3 (ohne Bühne)	275 €	550 €	275 €	LP I inkl.
Großer Saal, 1/3 ¹⁾	150 €	300 €	150 €	LP I inkl.
Bühne	100 €	200 €	100 €	inkl. Bühnenvorhang, ohne Podeste
Tagungsraum 1.01, 1.02 je	80 €	105 €	60 €	LP II inkl.
Tagungsraum 1.03	150 €	200 €	100 €	LP II inkl.
Tagungsraum 1.01 + 1.02	160 €	210 €	105 €	LP II inkl.
Foyer, EG ²⁾	90 €	180 €	90 €	LP I inkl.
Foyer, EG ³⁾	175 €	350 €	175 €	
Künstlergarderobe, solo	20 €	35 €	–	LP I inkl.
Sammelgarderobe (inkl. WC/Du, bis zu xxx Pers.)	35 €	55 €	–	LP I inkl.
Cateringraum Künstler (Küche o. Herd, mit Kühlschrank)	50 €	80 €	50 €	LP I inkl.
Garderoben-Set, 1. OG (1 x Einzel, 2 x Sammel, Catering)	100 €	155 €	–	LP I inkl.



mindestens gleichzeitig eine Saalbuchung vorliegt ³⁾ bei exklusiver Nutzung ohne Saalbuchung, z. B. bei Hochzeitsfeiern, Empfängen, etc.

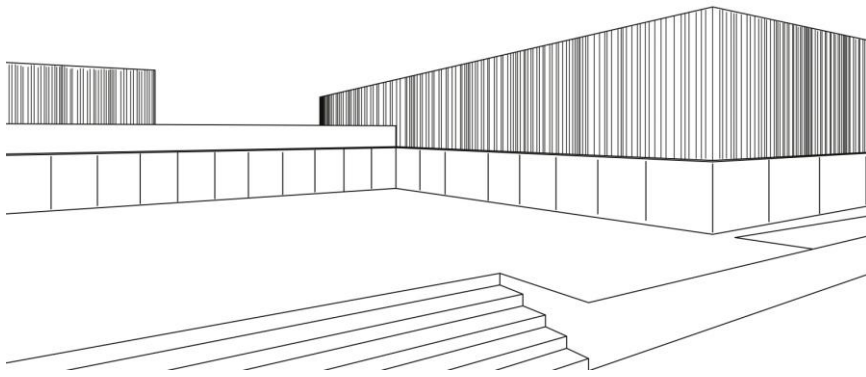
¹⁾ nur ohne Bühne möglich, ²⁾ bei Messen, Kongresse, Tagungen, etc., wenn

Anlage 2 – Tarif- und Nutzungsordnung (Stand: 26.07.2018)

2c) Auflistung – Tarifgruppe II

Raum (Basispreis, netto)	Nutzungsentgelt (1. – 5. Std.) halbtags	Nutzungsentgelt (6. – 12. Std.) ganztags	Auf-, Abbau-, Probentag ohne zeitliche Begrenzung	Bemerkung
Großer Saal , gesamt (ohne Bühne)	200 €	400 €	200 €	LP I inkl.
Großer Saal, 2/3 (ohne Bühne)	140 €	275 €	140 €	LP I inkl.
Großer Saal, 1/3 ¹⁾	75 €	150 €	75 €	LP I inkl.
Bühne	50 €	100 €	50 €	inkl. Bühnenvorhang, ohne Podeste
Tagungsraum 1.01, 1.02 je	40 €	55 €	30 €	LP II inkl.
Tagungsraum 1.03	75 €	100 €	50 €	LP II inkl.
Tagungsraum 1.01 + 1.02	80 €	105 €	55 €	LP II inkl.
Foyer, EG ²⁾	50 €	90 €	50 €	LP I inkl.
Foyer, EG ³⁾	88 €	175 €	88 €	
Künstlergarderobe, solo	10 €	20 €	--	LP I inkl.
Sammelgarderobe (inkl. WC/Du, bis zu xxx Pers.)	20 €	30 €	--	LP I inkl.
Cateringraum Künstler (Küche o. Herd, mit Kühlschrank)	25 €	40 €	25 €	LP I inkl.
Garderoben-Set, 1. OG (1 x Einzel, 2 x Sammel, Catering)	50 €	80 €	--	LP I inkl.

¹⁾ nur ohne Bühne möglich, ²⁾ bei Messen, Kongresse, Tagungen, etc., wenn mindestens gleichzeitig eine Saalbuchung vorliegt ³⁾ bei exklusiver Nutzung ohne Saalbuchung, z. B. bei Hochzeitsfeiern, Empfängen, etc.



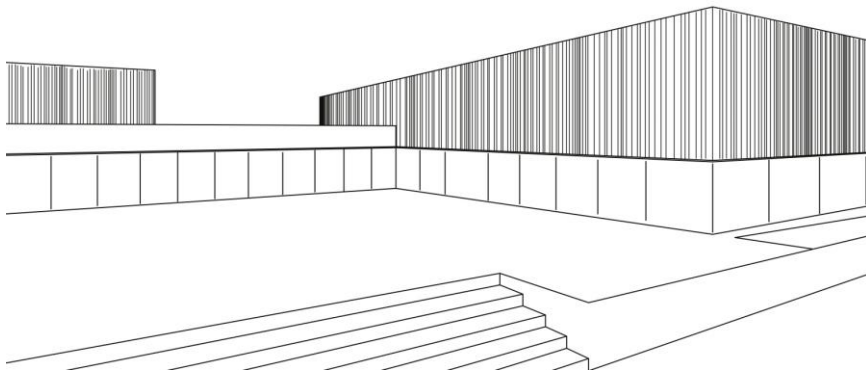
Anlage 2 – Tarif- und Nutzungsordnung (Stand: 26.07.2018)

2d) Auflistung - Tarifgruppe III

Raum (Basispreis, netto)	Nutzungsentgelt (1. – 5. Std.) halbtags	Nutzungsentgelt (6. – 12. Std.) ganztags	Auf-, Abbau-, Probentag ohne zeitliche Begrenzung	Bemerkung
Großer Saal , gesamt (ohne Bühne)		1050 €	525 €	
Großer Saal, 2/3 (ohne Bühne)		720 €	360 €	
Großer Saal, 1/3 ¹⁾		390 €	195 €	
Bühne		260 €	130 €	inkl. Bühnenvorhang, ohne Podeste
Tagungsraum 1.01, 1.02 je		70 €	140 €	
Tagungsraum 1.03		130 €	260 €	
Tagungsraum 1.01 + 1.02		140 €	270 €	
Foyer, EG ²⁾		250 €	125 €	
Foyer, EG ³⁾		455 €	228 €	
Künstlergarderobe, solo		35 €	--	
Sammelgarderobe (inkl. WC/Du, bis zu xxx Pers.)		55 €	--	
Cateringraum Künstler (Küche o. Herd, mit Kühlschrank)		80 €	50 €	
Garderoben-Set, 1. OG (1 x Einzel, 2 x Sammel, Catering)		155 €	--	

¹⁾ nur ohne Bühne möglich, ²⁾ bei Messen, Ausstellungen, Produktpräsentationen, etc., wenn mindestens gleichzeitig eine Saalbuchung vorliegt ³⁾ bei exklusiver Nutzung ohne Saalbuchung

Achtung, die Leistungspakete I und II gelten nicht in der Tarifgruppe III. Räume und Einrichtungen werden ausschließlich ganztags vergeben. Bei mehrtägigen Veranstaltungen (mehrtägige Seminare und Tagungen, wiederkehrende Veranstaltungen, Komplettbuchungen der Stadthalle über einen längeren Zeitraum hinweg, o. ä.) kann unter Umständen abweichend von den aufgeführten Preisen eine Pauschale festgelegt werden.

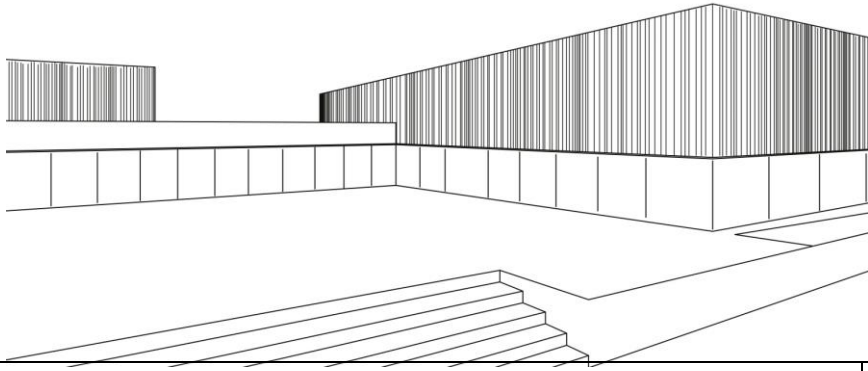


Anlage 2 – Tarif- und Nutzungsordnung (Stand: 26.07.2018)

2e) Personaldienstleistungen (Nettopreise pro Stunde)

Die Stundensätze gelten pro Person, sofern nicht als Pauschale abgerechnet wird.	
Veranstaltungsleiter	55,00
Einsatz Meister für Veranstaltungstechnik (wenn durch Veranstaltungsart, -ablauf oder -aufbau vorgeschrieben), je Meister je angefangene Stunde im Zeitraum von 06.00 – 22.00 Uhr	40,00
Meister für Veranstaltungstechnik, Zuschlag je angefangene Stunde im Zeitraum von 22.00 – 06.00 Uhr	40,00
Zweiter und weitere Techniker , (z. B. Licht-, Tonbedienung) je Techniker und angefangene Stunde im Zeitraum von 06.00 – 22.00 Uhr	35,00
Technikerzuschlag , (z. B. Licht-, Tonbedienung) je Techniker und angefangene Stunde im Zeitraum von 22.00 – 06.00 Uhr	35,00
Auf- und Abbaupersonal	20,00
Garderobenpersonal	20,00
Abendkasse-/Tageskasse, max. 2 Stunden, pauschal	40,00
Einlass-/Saaldienst	20,00
Ordnung-/Sicherheitsdienst (keine Wahlleistung, abhängig von der Veranstaltungsart, -ablauf oder -aufbau; Bestellung durch Betreiber, Preisfestsetzung /Rechnungstellung d. Leistenden)	nach Aufwand
Toilettendienst (für Bälle, Messen, Ausstellungen, Festivals, etc. zwingend)	25,00
Reinigungsdienstleistung bei normaler Verschmutzung	inkl.
Reinigungsdienstleistung bei übermäßiger Verschmutzung oder Zwischenreinigung.	25,00
Übermäßige Verschmutzung, Sonderreinigung, Reinigungsdienstleistungen bei Tarifgruppe III	nach Aufwand
Müllsonderentsorgung	nach Aufwand

2f) Fremdleistungen (Nettopreise pro Person/Stunde od. pauschal)



Feuersicherheitswache pro angefangene Stunde	auf Anfrage
Sanitäts- und Rettungsdienst des BRK pro angefangene Stunde	10,00